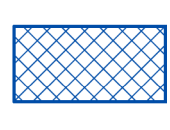


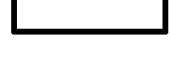
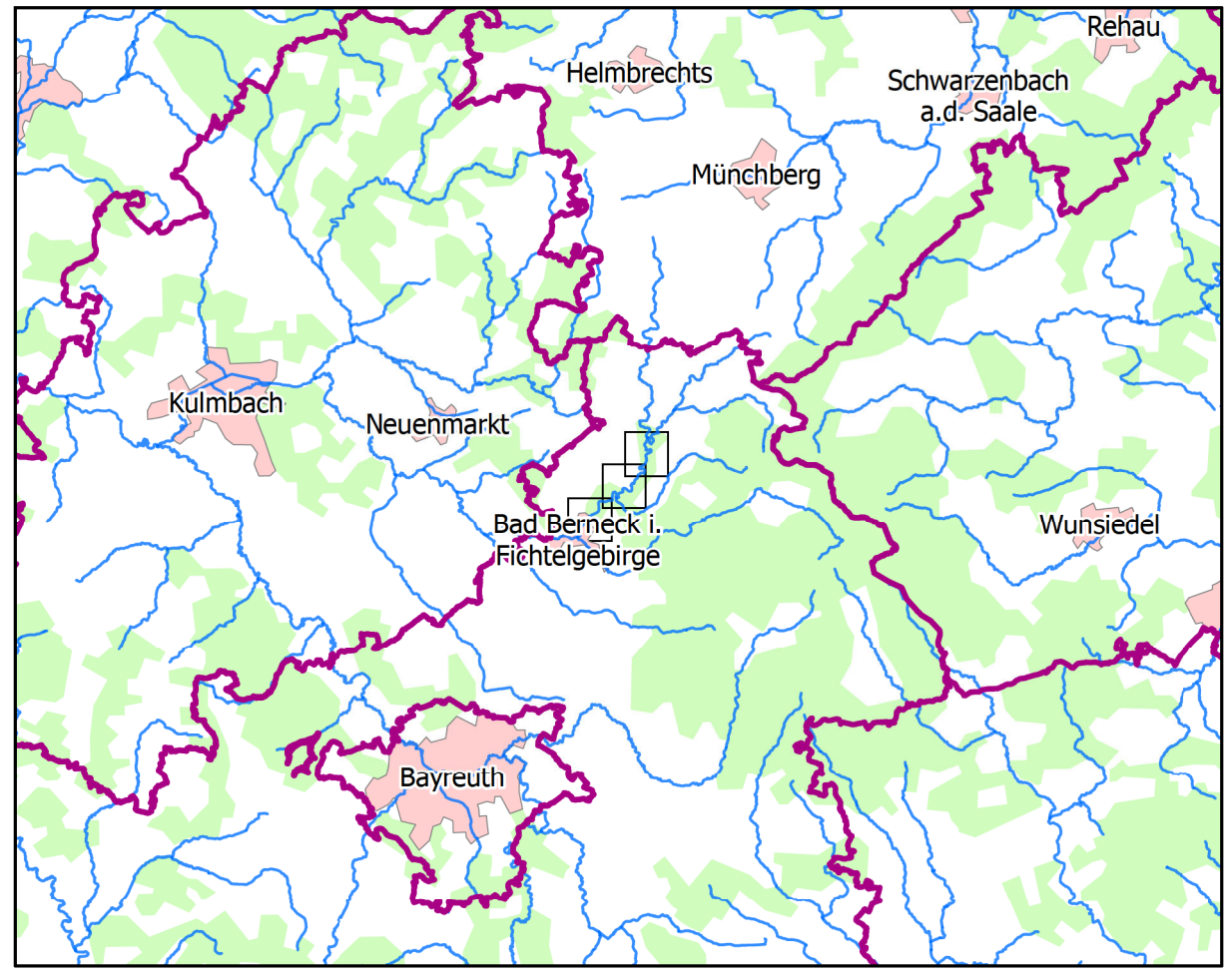


Legende


-  festgesetztes Überschwemmungsgebiet
-  Gemeinde
-  Landkreis
-  Blattschnitt



N

0 500 1.000 2.000 m

Geobasisdaten: Amtliches Liegenschaftsinformationssystem (ALKIS)
 Fachdaten: © Bayerische Vermessungsverwaltung, Informationssystem Wasserrwirtschaft



Vorhaben:	Gew II, Olschnitt zum Weißen Main Fluss-km 0,000 bis Fluss-km 8,600 Festsetzung des Überschwemmungsgebietes	Anlage:	1
Vorhabensträger:	Landratsamt Bayreuth	Plan-Nr.:	Ü1
Landkreis:	Bayreuth	Entwurf vom:	Juni 2021
Gemeinde:	Bad Berneck im Fichtelgebirge, Gefrees	Erstellt für:	Ürsprung
Maßstab:	Übersichtskarte	Datum / Name:	
1: 25.000		entworfen:	Juni 2021 / Stocker
Entwurfverfasser:	Wasserwirtschaftsamt Hof	gezeichnet:	Juni 2021 / Sachverw.
13.07.2021	gez. Merz	geprüft:	
Datum:	Unterschrift		