


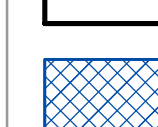

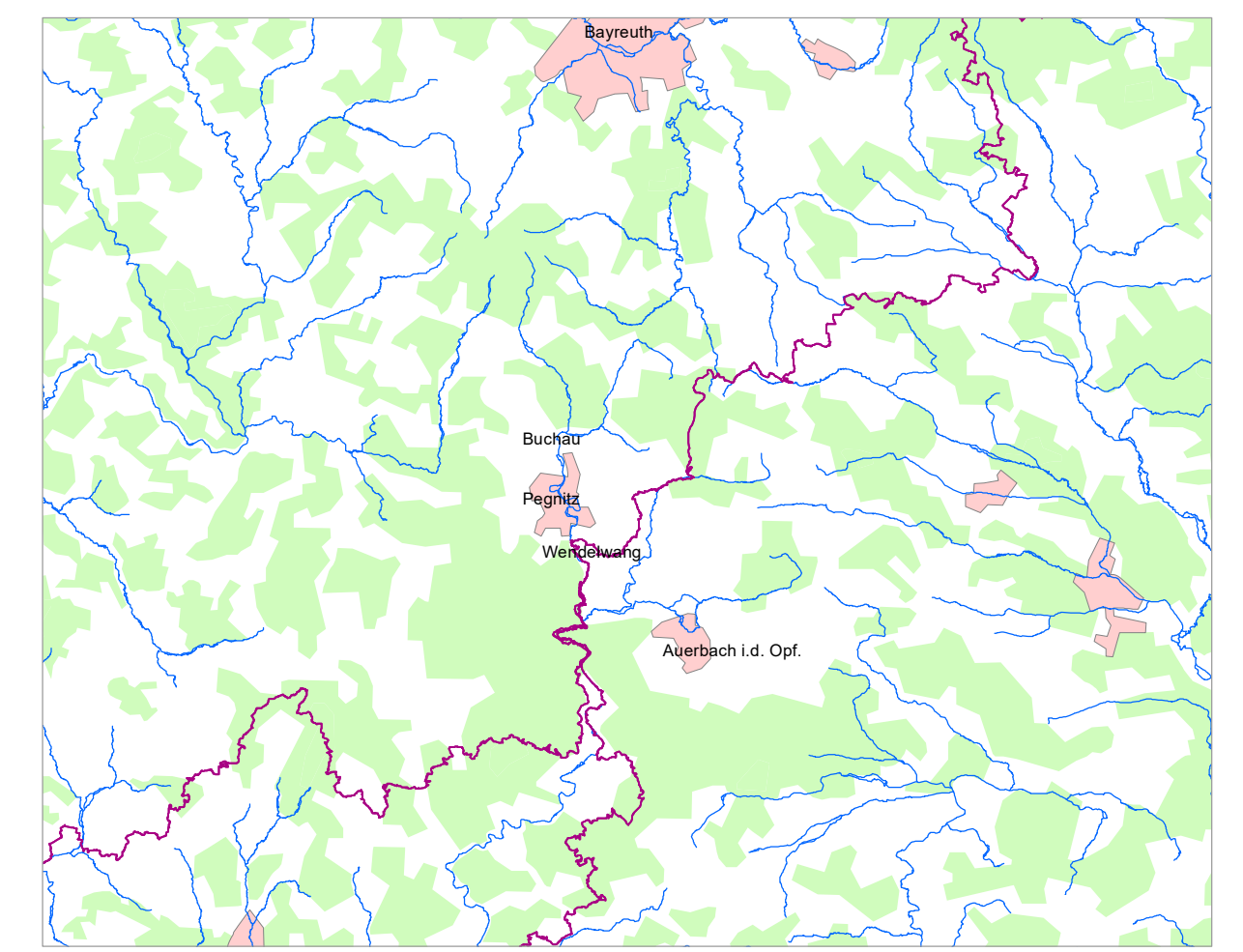

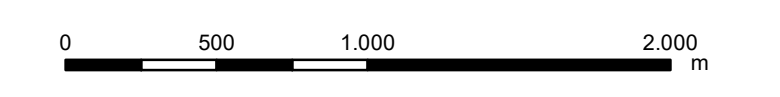



- Legende**
-  Gemeinde
 -  Landkreis
 -  Blattschnitt
 -  festgesetztes Überschwemmungsgebiet
 -  ermitteltes Überschwemmungsgebiet nachrichtlich



Quellen:
 Geobasisdaten: © Bayerische Vermessungsverwaltung
 Geofachdaten: Wasserwirtschaftsamt Hof



Vorhaben: Gew II, Pegnitz und Fichtenohe Fluss-km 106,400 bis Fluss-km 119,200 Festsetzung des Überschwemmungsgebietes		Anlage: 1
Vorhabenträger: Landratsamt Bayreuth		Plan-Nr.: Ü1
Landkreis: Bayreuth		
Gemeinde: Pegnitz		
Makstab: 1:25.000	Übersichtskarte	Ausgabe vom: September 2019
		Ersatz für: Urprung
		Datum, Name
Entwurfsverfasser: Wasserwirtschaftsamt Hof		entw. 09/19 Stöcker
		gez. 09/19 Sachsenweger
Datum	Unterschrift	gepr.