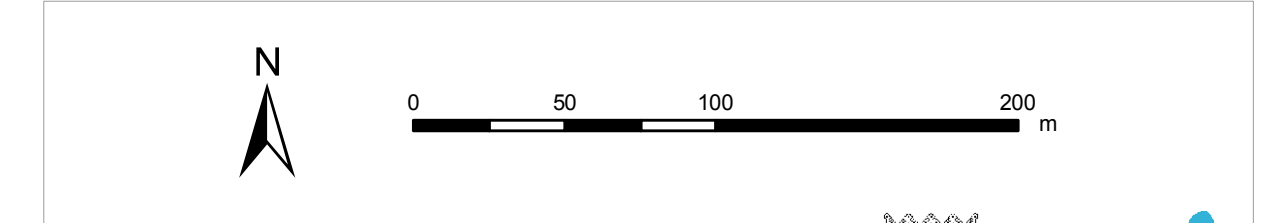
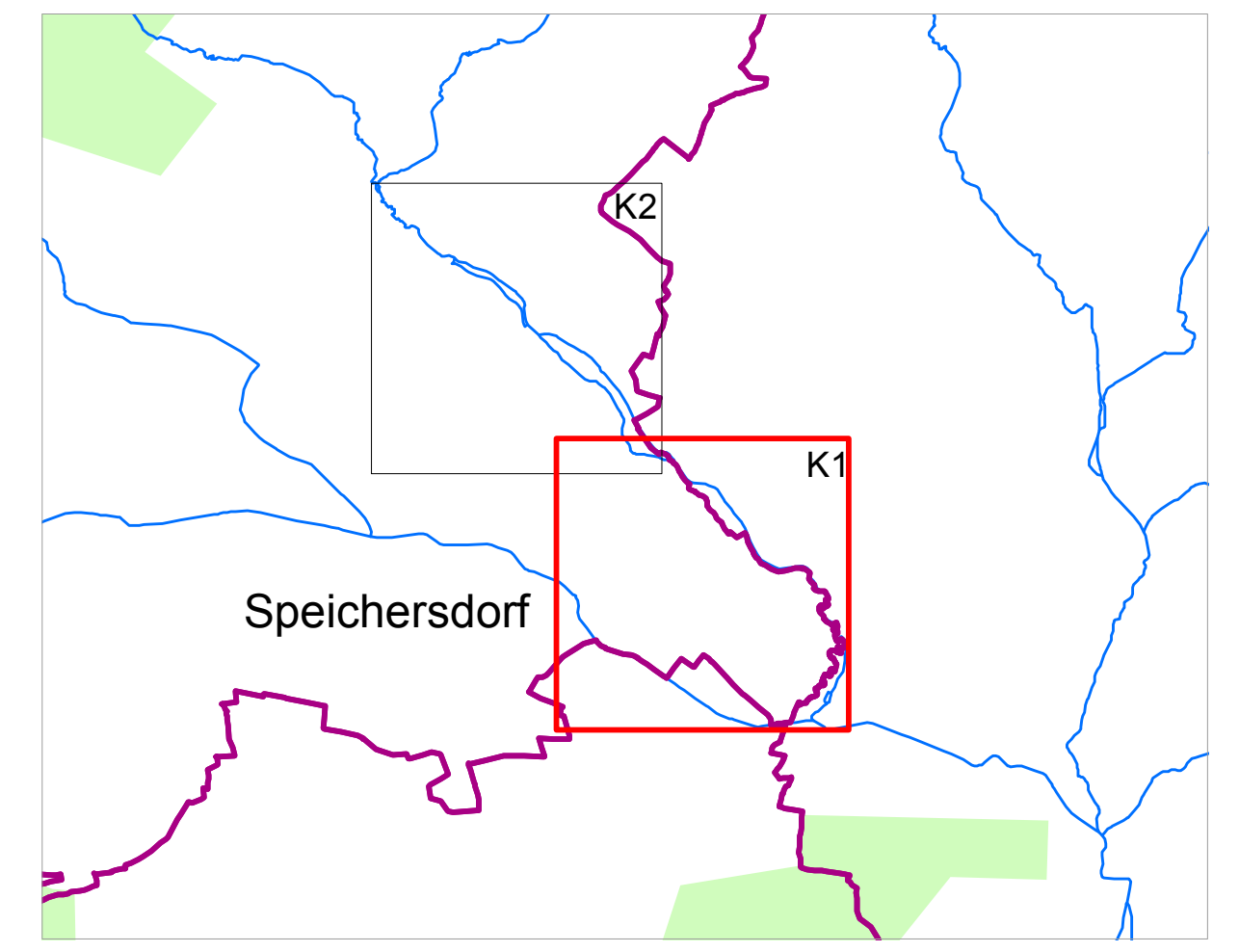


- ### Legende
- Gewässer
 - festgesetztes Überschwemmungsgebiet
 - ermitteltes Überschwemmungsgebiet nachrichtlich
 - Grenze ermitteltes Überschwemmungsgebiet nachrichtlich
 - Gemeinde
 - Landkreis
 - Flusskilometerstein
 - Flusskilometerstein
 - 174,4 Wasserspiegel des ermittelten Überschwemmungsgebiets in m ü. NN
 - Flurstück
 - Bauteile
 - Hauptgebäude
 - Nebengebäude
 - betroffenes Gebäude



Quellen:
 Geobasisdaten: © Bayerische Vermessungsverwaltung
 Geofachdaten: Wasserwirtschaftsamt Hof

Vorhaben: Gew II, Haidenaab Fluss-km 56,100 bis Fluss-km 61,515 Festsetzung des Überschwemmungsgebietes Landkreisträger: Wasserwirtschaftsamt Hof Landkreis: Bayreuth Gemeinde: Speichersdorf	Anlage: 2 Plan-Nr.: K1 Ausgabe vom: August 2018 Ersatz für Ursprung: Datum, Name: entw. 08/18 Stocker gez. 08/18 Sachsenweger gppr.: Datum: _____ Unterschrift: _____
Maßstab: 1 : 2.500 Detailkarte	Entwurfsverfasser: Wasserwirtschaftsamt Hof