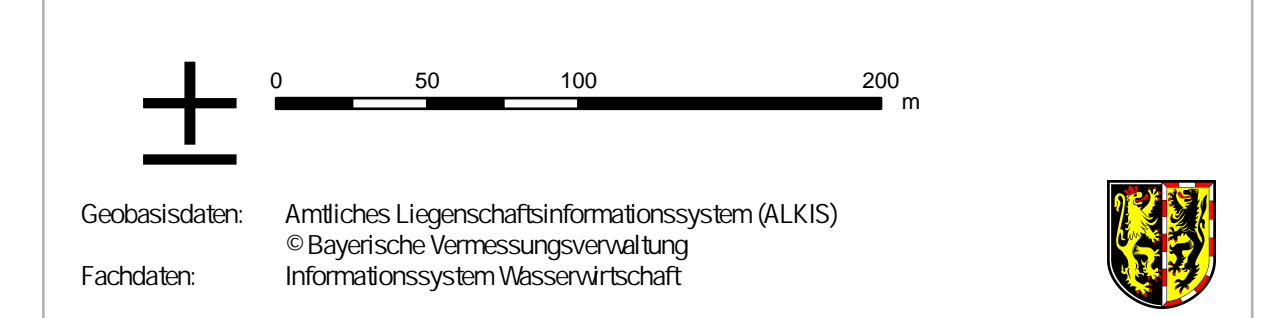
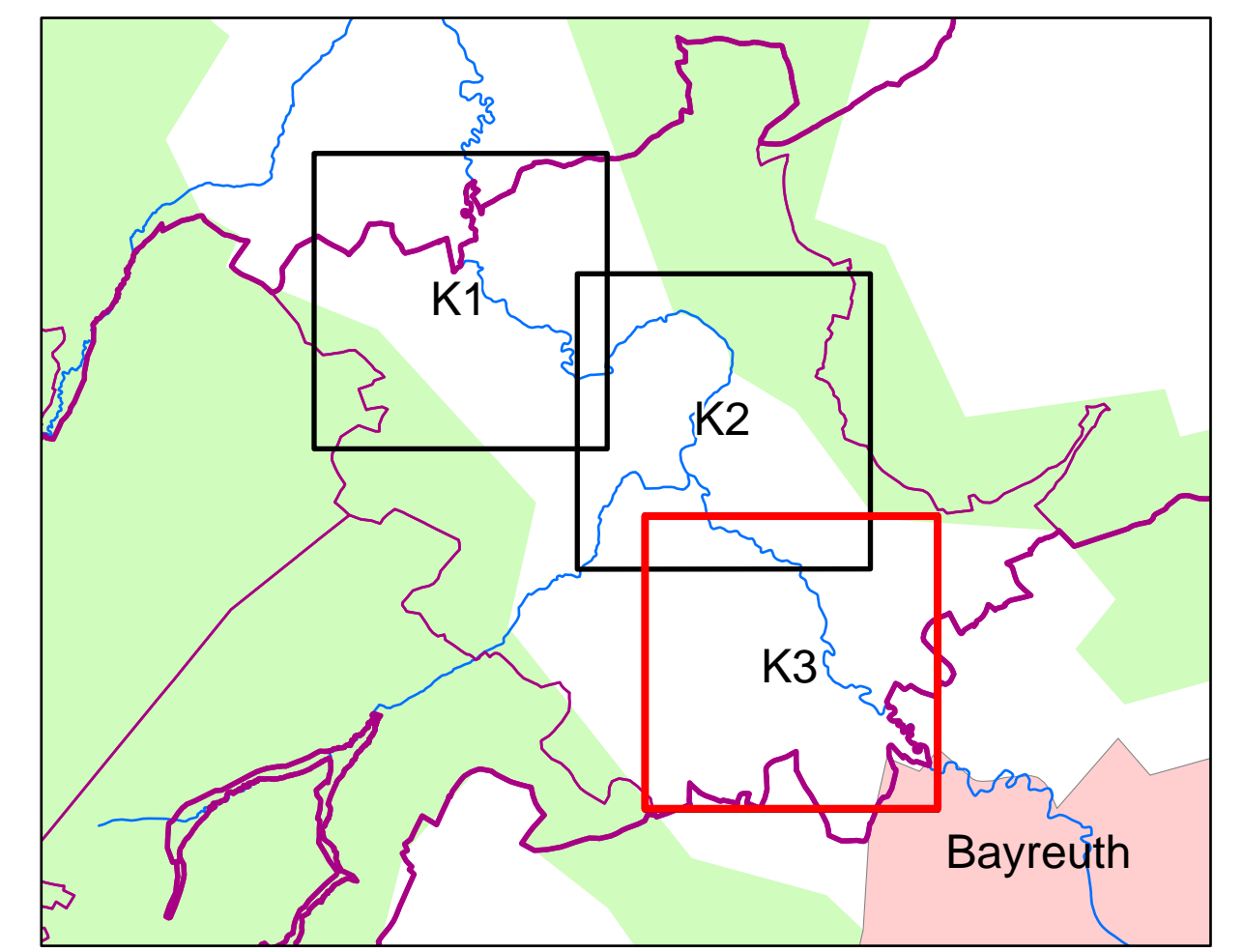


Legende

- festgesetztes Überschwemmungsgebiet
- ermitteltes Überschwemmungsgebiet nachträglich
- Gewässer
- Gemeinde
- Landkreis
- Blattschnitt
- Flusskilometerstein
- 174,4** Wasserspiegel des festgesetzten Überschwemmungsgebiets in m ü. NN
- Flurstück
- Gebäude
- sonstige Bauwerke
- betroffenes Gebäude
- betroffene sonstige Bauwerke



Verhaben:	Gewl. Roter Main Fluss-km 21,100 bis Fluss-km 29,800 Festsetzung des Überschwemmungsgebietes	Anlage:	1
Verhabensträger:	Landratsamt Bayreuth	Plan-Nr.:	K3
Landkreis:	Bayreuth	Ausgabevom:	März 2021
Gemeinde:	Heinersreuth	Ersatz für:	April 2020
Mißmaß:	Detailkarte	Ursprung:	
1:2500		Datum/Name:	
Entwurfsverfasser:	Wasserversichtsamt Hof	entworfen:	März 2021 /Stöckler
Datum:	Unterschrift	gezeichnet:	März 2021 /Sachsenw
		geprüft:	