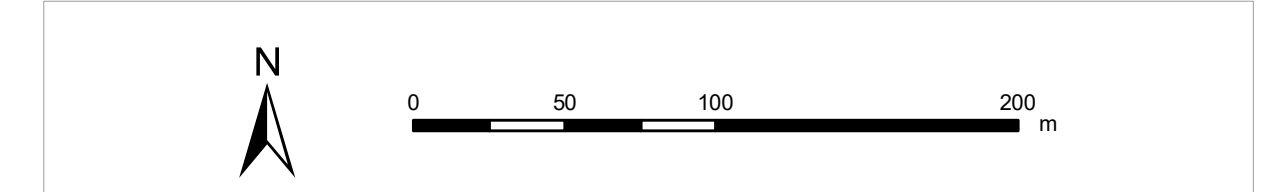
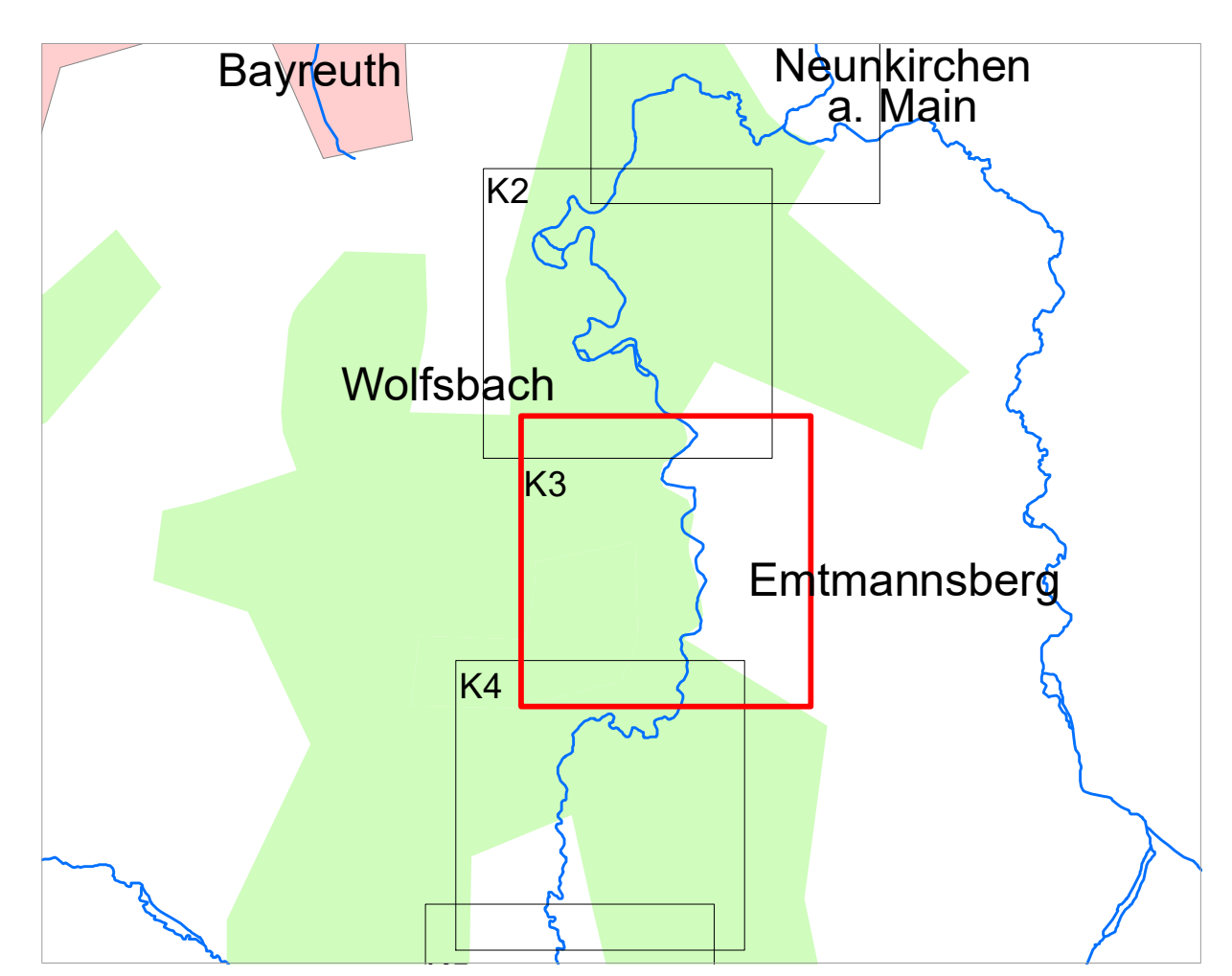


- ### Legende
- Gewässer
 - festgesetztes Überschwemmungsgebiet
 - Gemeinde
 - Landkreis
 - Flusskilometerstein
 - 174,4 Wasserspiegel des festgesetzten Überschwemmungsgebiets in m ü. NN
 - Flurstück
 - Bauteile
 - Hauptgebäude
 - Nebengebäude
 - betroffenes Gebäude



Quellen:
 Geobasisdaten: © Bayerische Vermessungsverwaltung
 Geofachdaten: Wasserwirtschaftsamt Hof

Vorhaben: Gew II, Roter Main Fluss-km 42,100 bis Fluss-km 59,000 Festsetzung des Überschwemmungsgebietes	Anlage: 2
Vorhabenenträger: Landratsamt Bayreuth	Plan-Nr.: K3
Landkreis: Bayreuth	
Gemeinde: Emtmannsberg/Creußen	
Maßstab: 1 : 2.500	Detailkarte
Entwurfsverfasser: Wasserwirtschaftsamt Hof	Ausgabe vom: September 2019
Datum:	Ersatz für: Ursprung
	Datum, Name
	entw. 09/19 Stocker
	gez. 09/19 Sachsenweger
	gepr.